

RENVOOI ELECTRA

	Centraaldoos	
	Wandlichtpunt badkamer	2350+
	Wandlichtpunt trapkamer	2100+
	Centraal aardpunt achter spiegel	1600+
	Buiten lichtpunt balkon/voordeur	2000+
	Lichtpunt voordeur begane grond grenzend straatzijde voorzien van armatuur.	
	Lichtpunt voordeur 1e verd. grenzend binnentuin voorzien van armatuur.	
	e.e.a. conform PKVW	
	Enkelpolige schakelaar	+1050
	Serie schakelaar	+1050
	Wisselschakelaar	+1050
	Schakelaar t.p.v. trapopgang	+1350
	Dubbele wcd met randaarde horizontaal	+300
	Enkele wcd met randaarde tbv koelkast	+400
	Enkele wcd met randaarde t.b.v. afzuigkap	+2250
	Enkele wcd met randaarde t.b.v. vaatwasmachine	+650
	Enkele wcd met randaarde t.b.v. wasmachine	+1200
	Enkele wcd met randaarde t.b.v. wasdroger	+1200
	2x230V t.b.v. elektrisch koken	+400
	Enkele wcd met randaarde t.b.v. e-radiator	+500
	Dubbele wcd t.b.v. stadsverwarmingkast	+1800
	Enkele wcd met randaarde wtw-installatie	+1700
	Dubbele wcd met randaarde verdeler vloerverwarming	+600
	Enkele wcd spatwaterdicht	+300
	Bedraad aansluitpunt thermostaat (verblijfsruimten)	+1500
	Bedraad aansluitpunt thermostaat (stadsverwarmingkast/verdeler vloerverwarming)	+700
	1 Bedraad aansluitpunt Telefoon/Data afgeonteerd RJ45 cat5e, twee-zijdig aangesloten	+300
	Afgeonteerd Coax voor televisie twee-zijdig aangesloten	+300
	Bedraad aansluitpunt zonwering	+1800
	Loze leiding	+300
	Loze leiding vanuit meterkast	
	Videofontoestel	+1500
	Schel	boven kozijn meterkast
	Beeldrukker	+1200
	Rookmelder 230V, onderling gekoppeld	
	Verzamelpunt thermostaatleidingen	

RENVOOI BOUWKUNDIG

	metse/werk	
	isolatie	
	lichte scheidingswand	
	kalkzandsteen	
	HSB	
	beton	
	binnendeur met bovenlicht (glas)	
	binnendeur met bovenlicht (dicht)	

verantwoordeling schematische tekening

Deze tekening is nauwkeurig en met zorg samengesteld. Wij moeten echter een voorbehoud maken ten aanzien van wijzigingen van de overheid en/of nutsbedrijven. Tevens wordt voorbehoud gemaakt ten aanzien van geringe afwijkingen. De ondernemer is gerechtigd tijdens de (af)bouw die wijzigingen in het plan aan te brengen waarvan de noodzakelijkheid bij de uitvoering blijkt, mits deze wijzigingen geen afbreuk doen aan de waarde, kwaliteit, het uiterlijk aanzien en de bruikbaarheid van de woningen en het gebouw. De wijzigingen zullen geen van de partijen enig recht geven tot het vragen van verrekening.



opdrachtgever

Alliantie Amsterdam

projectomschrijving

262 appartementen Jacob Geelbuurt

bladomschrijving

OPTIE BADKAMER MET DUBBELE WASBAK

RENVOOI INSTALLATIES

	Oceanus E Elektrische radiator onderkant op 600+vl. Wcd in hart op 500+vl	
	verdeler vloerverwarming	
	opstelplaats mv box aan wand	
	ventiel luchtafvoer plafond haaks mv-installatie	
	ventiel luchtafvoer plafond mv-installatie	
	ventiel luchttoevoer plafond mv-installatie	
	standleiding luchtafvoer mv-installatie	
	standleiding luchttoevoer mv-installatie	
	opstelplaats wasmachine/ opstelplaats wasdroger (mits passend)	

Hoogte schakelmateriaal

indien niet anders aangegeven

Wcd's woonkamer, slaapkamer	+300
Wcd's nabij wastafel	+1050
Wcd's boven aanrechtblad	+1200
Overige indien niet benoemd (gang)	+1050

Installatie gegevens

Omschrijving

Schakelmateriaal Busch Jaeger type Balance, kleur: zuiver wit
Dubbele wandcontactdozen in duo uitvoering - horizontaal
Rookmelder 230V met 9V back-up batterij
Ajax Chubb Kidde Firex 4973 (= fabrikant en type rookmelder)
Verdeelkast, NTB

Aarding badkamer

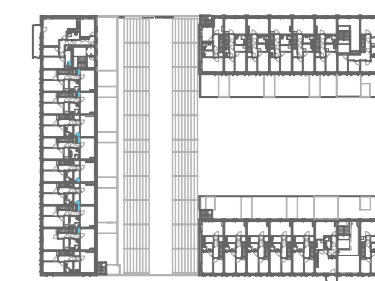
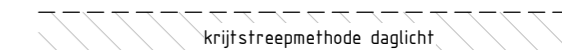
Centraal aardpunt	Ja, achter spiegel
Aardmat/wapening	Ja, wapening

Keukeninstallatie

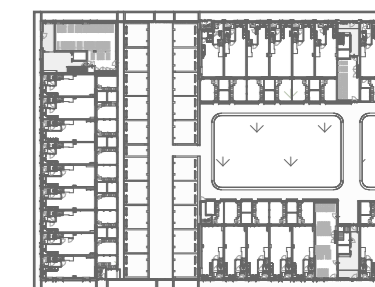
Voor de exacte maatvoering van de keuken installatie zie de 0-tekening van Bruynzeel

RENVOOI ALGEMEEN

maatvoering in millimeters
indeling keuken indicatief
leidingen installaties in bergingen in het zicht



1e verdieping



begane grond

gebouw	verdieping	woningtype	N
E	01	A3	
status	schaal	formaat	
DEFINITIEF	1:50	A2.L	
datum	Nº : gewijzigd		
08-11-2021			
bouwnummer			

08-11-2021

bouwnummer